



MØBLER

- EN FILOSOFI -

Kære Kunde

FDB Møbler er skabt til at give plads til mennesker. En filosofi der har været bøjlet i eg og bøg og flettet ind i sæderne siden 1942. Mange nye designere er kommet til siden, men det grundlæggende er stadig som fra begyndelsen: At frembringe smukke, funktionelle møbler af høj håndværksmæssig kvalitet, som giver plads til det daglige liv i stuerne, køkkenet eller på børneværelset. Og som kan holde til det år ud og år ind. FDB Møbler har for længst skrevet sig ind i dansk designhistorie med klassikere, som er gået i arv gennem generationer.

• M15 • M16 • M17 • Ermelunden

Designer Børge Mogensen

DESIGNER

Børge Mogensen (1914-1972) var en af Danmarks mest betydningsfulde møbelarkitekter. Næsten alle danskere har oplevet hans design – fra de kendte, moderne FDB-møbler i 1940'erne til de utallige klassikere, der har møbleret både vores boliger og offentlige rum siden Anden Verdenskrig. Børge Mogensen mente, at møblet skulle passe til mennesket, og ikke omvendt. Funktionelle kvalitetsmøbler frem for alt. Hvad enten det er sofaen, spisebordet eller spisebordsstolen er der en klar og rød gennemgående tråd i hans møbler. Enkle linjer, rene træoverflader og fed kernelæder. Et moderne design, der trækker tråde tilbage i historien.

PRODUKT INFORMATION

Ermelunden er en serie havemøbler, som møbelarkitekten Børge Mogensen tegnede i 1965. Ermelunden kom fra det skovområde i Gentofte, som han boede tæt ved. Bænkesættet er tænkt som et stationært møblement, der består af robuste, massive askeplanker, for at de bedre kan modstå al slags vejr og tilpasse sig skiftende luftfugtighed og temperaturer.

Træet har fået en moderne varmebehandling, der svækker træets naturlige evne til at opsuge fugt. Derved kan møblementet holde længe udendørs. For Børge Mogensen var det afgørende, at hans møbler var funktionelle. Af den grund er det ikke tilfældigt, at han valgte at give Ermelunden de brede fødder, så de ikke sank ned i græsset. På samme måde var Børge Mogensen opmærksom på menneskets forskellige siddestillinger, hvorfor ryglænet er udformet med to rygvinkler, således at det både støtter, når man sidder oprejst, og når man læner sig mere afslappet tilbage. Børge Mogensen blev så tilfreds med Ermelunden, at han valgte at have møblementet i sin private have i Gentofte og ved sit sommerhus ved Limfjorden.

“En dekoration for dekorationens skyld kan jeg aldrig gå med til”

Citat Børge Mogensen,
første leder af FDB Møblers tegnestue 1942

Så selv om dit møbel er helt nyt, er det allerede et arvestykke. Fordi det bærer alle de værdier, som vi blev født med og som stadig holdes i hævd. Både når vi producerer vores store klassikere, relancerer møbler fra vores designarkiver eller introducerer helt nye designs, der aldrig før er set. Vi håber, at du bliver glad for din ny erhvervelse. Og at den vil bidrage med al den livskvalitet, som har været tiltænkt, siden vores første møbel voksede ud af tegnebrættet.

VEDLIGEHOLDESTINFORMATION

Rens for alger og snavs. Havemøblerne skal være helt rene, før du giver dem olie. Vask snavs, gammelt olie, skimmelsvamp og alger af med en stiv børste og masser af vand. Du kan evt. blande lidt træ-rens i vandet, husk dog at skylle grundigt efter når du er færdig med at vaske. Der er udviklet træ-rens til de forskellige træsorter, f.eks. findes der træ-rens til ask, som rengør uden at fjerne træets naturlige olieindhold. Køb de produkter som passer bedst til dine havemøbler. Er træet meget medtaget, kan du dybderense med et 2-trins middel: Først renses træet helt i bund, dernæst neutraliseres den grundige afrensning og træets naturlige glød og udseende kommer frem. Det er vigtigt at havemøblerne tørrer ordentligt før du går videre til næste trin.

Stå et forholdsvis lunt sted (10 – 25 grader), men ikke indendørs, så du indånder olien. Beskyt træet med olie eller maling som er tilsat fungicid, dvs. stoffer mod skimmel og alger. Hvis du skal male dine havemøbler opnår du det bedste resultat ved først at give træet et dækkende lag med grunder. Grunderen skal tørre til næste dag. Hvis du skal give dine havemøbler olie, kan du med fordel benytte en olie med farvepigment som beskytter træet bedre mod solen skadelige UV-stråler.

Træolie eller maling påføres med en pensel i et dækkende lag, vær ekstra omhyggelig med at mætte endetræ med olie/maling. Evt. små søer af overskydende olie på de vandrette flader, tørres væk med en klud, disse dannes når træet er mættet med olie. Havemøblerne skal have mindst 2 lag olie/maling for at du er sikker på at resultatet bliver godt. Når havemøblerne er færdigbehandlet, går der nogle dage før olien/malingen er hærdet og kan tåle at stå ude i regn, sol og vind. Jo bedre kvalitet på olie/maling des bedre resultat på det færdige arbejde.

Olie eller maling kan du købe hos farvehandlere eller i byggemarkeder, hvor du samtidigt kan få kvalificeret hjælp til hvilken type olie/ maling du skal bruge.



FDB Møbler er udelukkende produceret af FSC-certificeret træ. Med FSC-certificeringen sikres, at der ikke fældes mere træ, end skoven kan nå at reproducere. Samtidig er FSC en garanti for, at dyr og planter beskyttes, og at de mennesker, der arbejder i skoven, er sikret uddannelse, sikkerhedsudstyr og en fornuftig løn. Når du som forbruger vælger FSC, er du med til at sikre naturen og de sociale forhold i de skove, som træet kommer fra. Med dit valg giver du din støtte til de skovejere, der har valgt at drive skoven med respekt for mennesker og dyr. For yderligere information – se www.fsc.dk.



MØBLER

- EN FILOSOFI -

Dette behøver du for at samle bordet



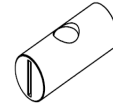
Ax8



Bx12



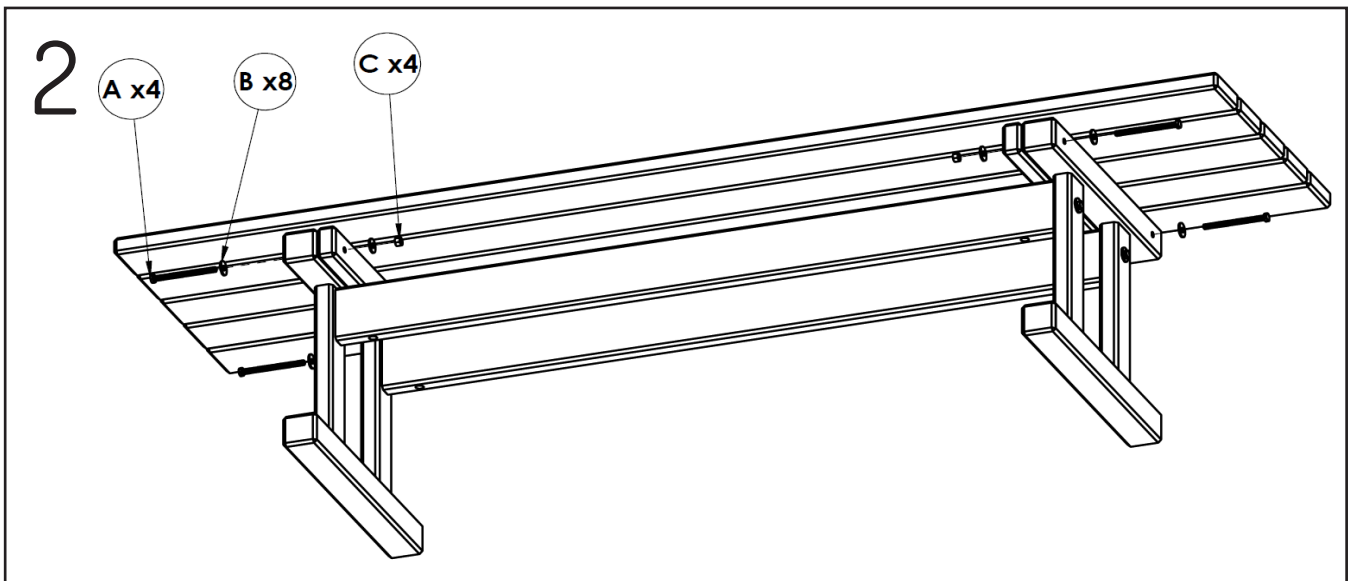
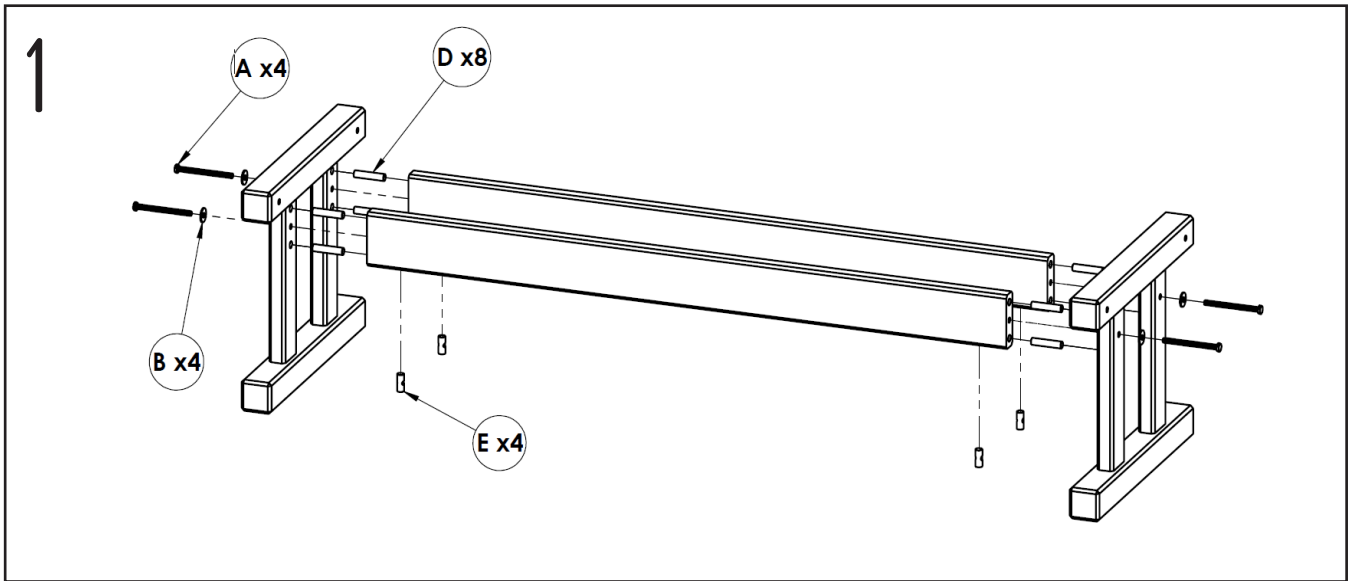
Cx4



Dx4



Ex8



FDB Møbler er udelukkende produceret af FSC-certificeret træ. Med FSC-certificeringen sikres, at der ikke fældes mere træ, end skoven kan nå at reproducere. Samtidig er FSC en garanti for, at dyr og planter beskyttes, og at de mennesker, der arbejder i skoven, er sikret uddannelse, sikkerhedsudstyr og en fornuftig løn. Når du som forbruger vælger FSC, er du med til at sikre naturen og de sociale forhold i de skove, som træet kommer fra. Med dit valg giver du din støtte til de skovejere, der har valgt at drive skoven med respekt for mennesker og dyr. For yderligere information - se www.fsc.dk.



MØBLER

- A PHILOSOPHY -

“I could never condone decoration purely for its own sake”

Quote: Børge Mogensen,
first leader of FDB Møblers design office 1942

Dear Customer

FDB Møbler was founded out of a desire to create furniture that makes room for people – a philosophy which has been shaped in oak and beech and woven into seats since 1942. New generations of designers have joined the team since then, but the fundamental mission remains the same: To produce beautiful, functional pieces of furniture made to high standards of craftsmanship that make room for everyday life in living rooms, kitchens and children’s bedrooms. And which can withstand wear and tear, year in and year out. FDB Møbler wrote itself into the annals of Danish design

history long ago with classics that have been passed down for generations. So even if your furniture is brand new, it is already an heirloom, because it is imbued with all the values that we were born with, and which are still honoured to this day when we produce our classics, relaunch furniture from our design archives, or introduce brand-new designs. We hope you will be happy with your new purchase, and that it will enhance your quality of life, as this has been the intention ever since our first pieces of furniture emerged from the drawing board.

• M15 • M16 • M17 • Ermelunden

Designer Børge Mogensen

DESIGNER

Børge Mogensen (1914–1972) was one of the most important and influential representatives of Danish furniture design. Almost everyone in Denmark has experienced his designs – from the well-known, modern FDB furniture of the 1940s to countless classics that have furnished both homes and public spaces in Denmark since the Second World War. Børge Mogensen believed that furniture should fit the human being, rather than the other way around and that functional quality furniture is paramount. The entire range of his furniture designs – sofas, dining tables and dining chairs – is distinguished by a recurring theme: simple lines, solid wooden surfaces and soft, shell cordovan leather. Modern design with a distinguished history.

PRODUCT INFORMATION

The Shaker table was not exclusive to Børge Mogensen’s private dining room. It was also a table type that he returned to time and again throughout his career as a furniture architect. Børge Mogensen designed this model for FDB Møbler in 1950, but it was never put into production, possibly because of the cross-shaped legs, which back then were a bold design detail and one that was difficult to manufacture. Seventy years later, FDB Møbler is now launching the table which – despite changing social trends within interior design – remains a timeless and aesthetically durable design. With its elegant and unique underframe, which is drawn in under the tabletop, the simple rectangular surface appears to float freely in space while allowing plenty of legroom. The table comes across as being highly functional with a practical tabletop with rounded edges, and builds on Børge Mogensen’s unwavering requirement that a piece of furniture should serve its users and support human activities rather than forcing people to adapt to the furniture.

CARE INSTRUCTIONS

The table only requires a small amount of maintenance since it comes with a oiled surface

- Use a slightly damp cloth for daily cleaning. Generally, it is not a good idea to use cleaning agents – just clean water. If a cleaning agent is used occasionally, it is important to dry the surface immediately afterwards with a clean cloth
- Avoid scraping or scratching the surface when cleaning
- In the unlikely event of spillages, immediately wipe up the spillage with an absorbent, colourfast cloth.
- Avoid placing hot objects such as tea-lights directly on the wood
- Please note that ordinary light affects the wood, and therefore the colour of the wood will naturally change slightly over time. In so far as possible, avoid placing the table in direct sunlight, as the sunshine will darken the wood. It is therefore a good idea to move any decorative objects around at regular intervals to avoid discoloration.
- Please note that the legs may leave marks on soft wooden floors. However, this can easily be prevented by putting felt pads under the legs.



FDB Møbler is manufactured using only FSC-certified wood. FSC certification ensures that no more trees are felled than the forest can reproduce. At the same time, the FSC label guarantees that forest animals and plants are protected, and that the forest workers receive training, safety equipment and a reasonable pay. When you, the consumer, choose FSC, you are helping to protect the natural environment and ensure proper social conditions in the forests where the wood is sourced. In choosing products made with FSC wood, you are supporting forest owners who have chosen to manage their forests in a way that respects the people who work there and the fauna for which the forest is their habitat. For further information, visit www.fsc.dk.



MØBLER

- A PHILOSOPHY -

This is what you need to collect your table



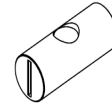
A x 8



B x 12



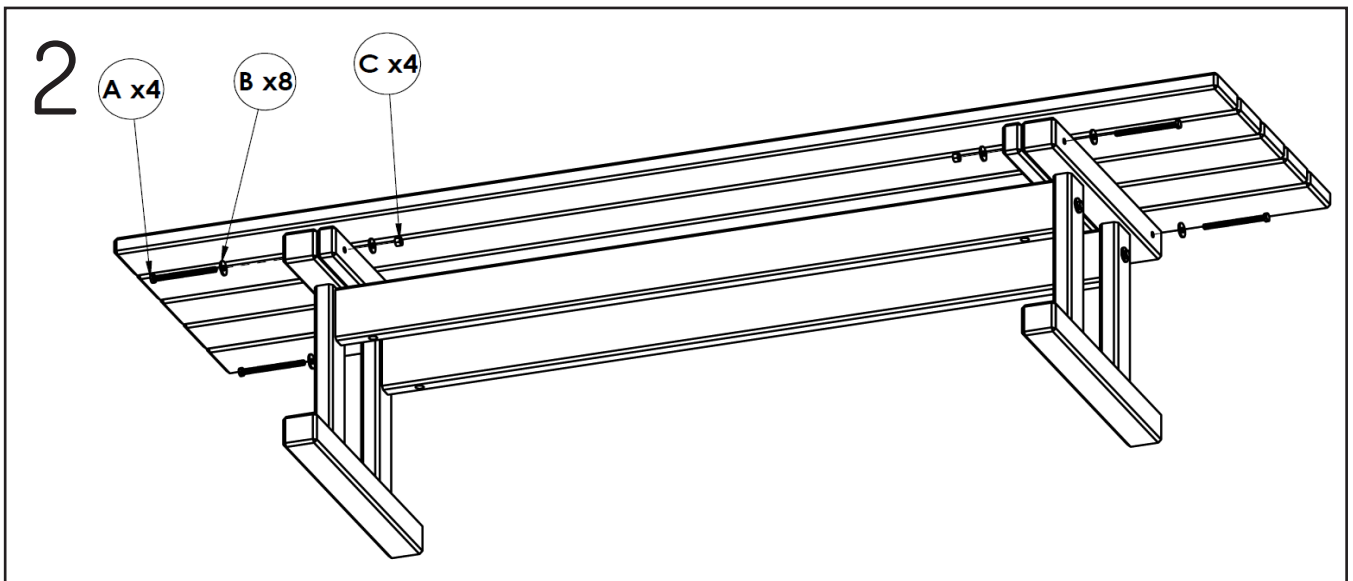
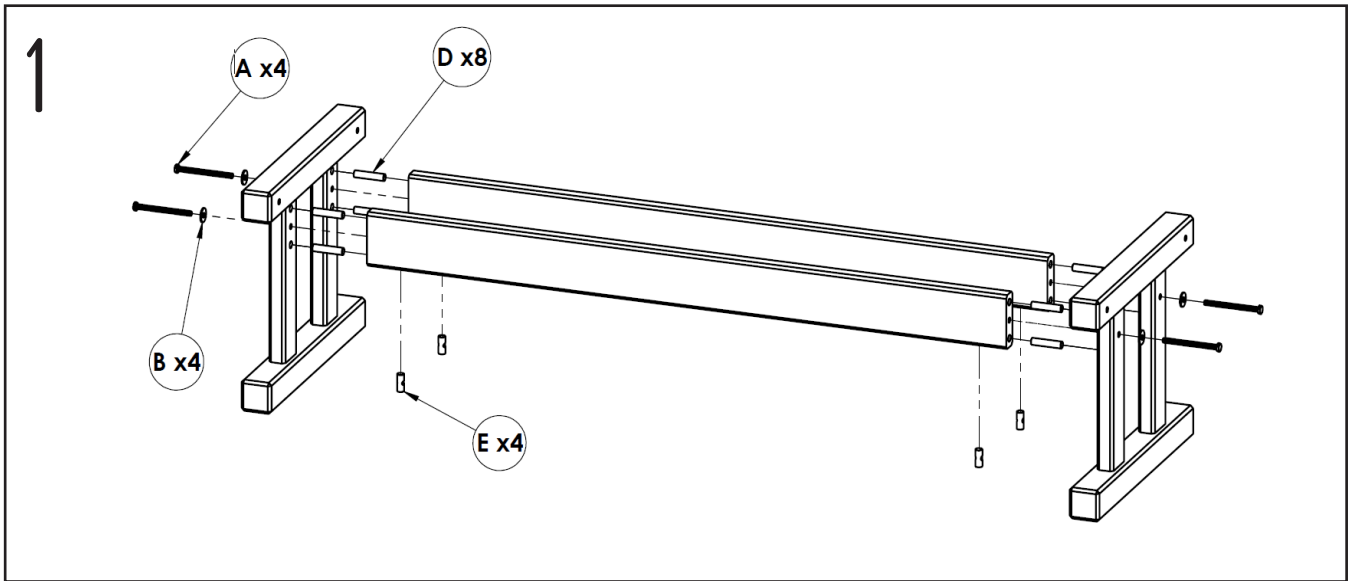
C x 4



D x 4



E x 8



FDB Møbler is manufactured using only FSC-certified wood. FSC certification ensures that no more trees are felled than the forest can reproduce. At the same time, the FSC label guarantees that forest animals and plants are protected, and that the forest workers receive training, safety equipment and a reasonable pay. When you, the consumer, choose FSC, you are helping to protect the natural environment and ensure proper social conditions in the forests where the wood is sourced. In choosing products made with FSC wood, you are supporting forest owners who have chosen to manage their forests in a way that respects the people who work there and the fauna for which the forest is their habitat. For further information, visit www.fsc.dk.